



Oslo kommune  
**Friluftsetaten**

# Er introduserte arter et stort miljøproblem?

**Helsemessige konsekvenser**

**Erosjon og andre skader**

**Skjøtselsbehov**

**Biologisk mangfold?**





Oslo kommune  
Friluftsetaten

## Hvilke arter endrer naturen mest i Oslo?

**Verdifulle naturtyper  
endres i stor grad**

**Kjempebjørnekjeks  
Kjempespringfrø  
Russesvalerot**

**Verdifulle naturtyper  
endres**

**Russekål  
Kanadagullris  
Gravbergknapp  
Syrin  
Gullregn  
Snøbær  
Platanlønn  
Vinterkarse?**

**Verdifulle naturtyper  
vil trolig bli endret**

**Parkslirekne  
Hagelupin  
Fagerfredløs  
Gravmyrt  
Introduserte bartrær**





Oslo kommune  
Friluftsetaten

## Kjempebjørnekjeks

- 2,5-3 meter høy skjermplante
- 2 til flerårig
- Blomstring i juli og frøsetting i august
- Kommer fra Kaukasuss
- Innført hageplante fra 1800-tallet
- Alvorlig pestplante i Europa
- Rask spredning med:
  - vann
  - hageavfall
  - flytting av masser
  - trafikk og vegvedlikehold
  - mennesker?





Oslo kommune  
Friluftsetaten

## Bestandsutvikling

1970-tallet: første registreringer?  
1990: ca. 20 forekomster?  
2003: > 200 forekomster  
2004: > 300 forekomster  
2005: > 350 forekomster  
økt tetthet/størrelse

## Livsmiljøer

Bekker/elver

strekninger - ca. 14 km

Løvskog for øvrig

punktforekomster

T-bane/jernbane/vei

punktforekomster, strekninger – ca. 5 km

Brakkmark/fyllinger

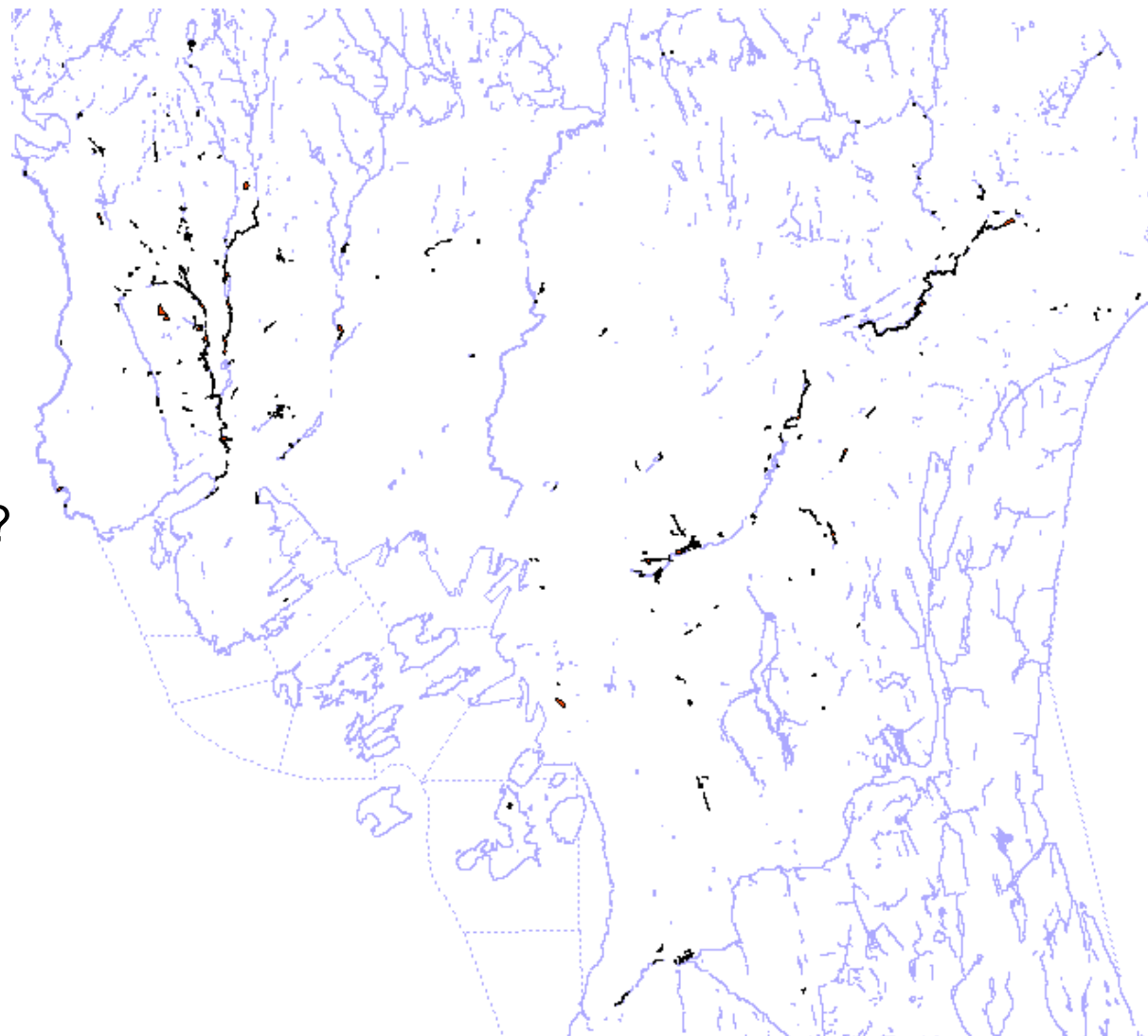
punktforekomster (ofte store)

Enger

få forekomster

Hager

liten kunnskap





Oslo kommune  
Friluftsetaten

## Kjempespringfrø

- ca. 1,5 meter høy plante i springfrøfamilien
- 1 årig
- Kommer fra Himalaya
- Blomstring juli-august, med frøsetting etter 4 uker
- Innført hageplante
- Blir dominerende
- Rask spredning med:
  - vann
  - hageavfall





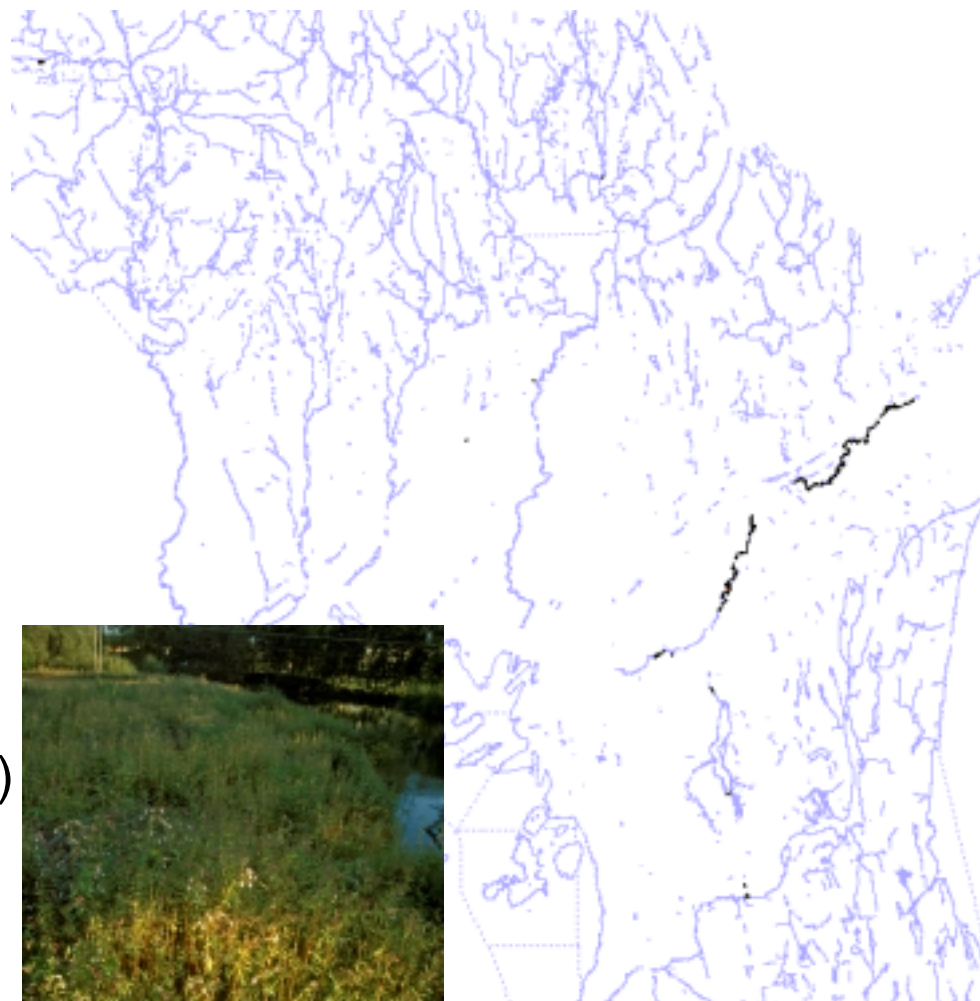
Oslo kommune  
**Friluftsetaten**

## Bestandsstørrelse

25 forekomster i Oslo

## Livsmiljøer

Bekker/elver	strekninger – ca. 6 km
Vei/jernbane	punktforkomster (små)
Hager	punktforkomster (små)
Brakkmark	punktforkomster (små)

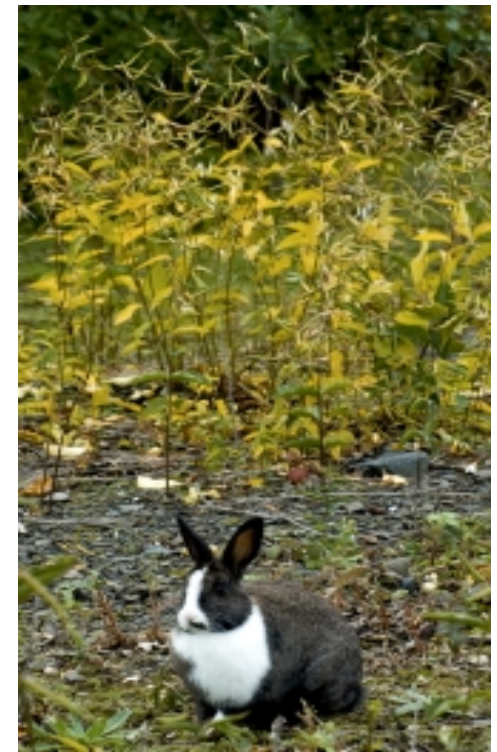




Oslo kommune  
Friluftsetaten

## Russesvalerot

- 1,5-1,5 m meter høy plante, klatrer
- Flerårig
- blomstring i juli og frøsetting i august
- Kommer fra Sydøst-Europa og Syd-Russland
- Trolig innført som prydplante fra ca. 1870
- Ikke ellers i Europa, men pestplante i USA, Canada
- Rask spredning med:
  - vind
  - kaniner?
  - flytting av masser?





Oslo kommune  
Friluftsetaten

## Bestandsutvikling

Ekspllosiv økning i mengde de siste 10 år

På 10 øyer og Bygdøy  
6 forekomster på fastlandet

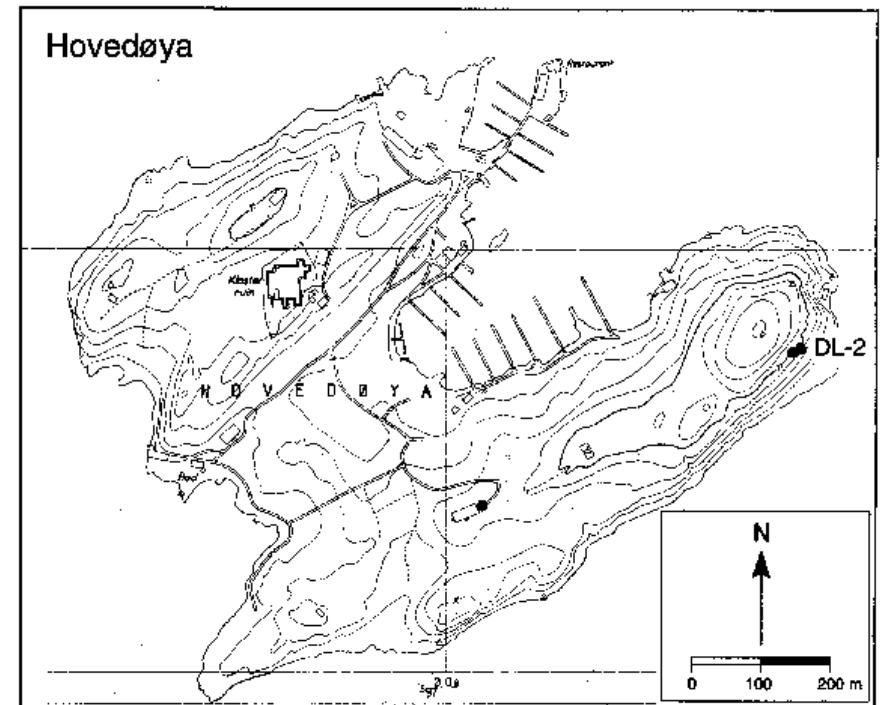
## Livsmiljøer

Steinfyllinger

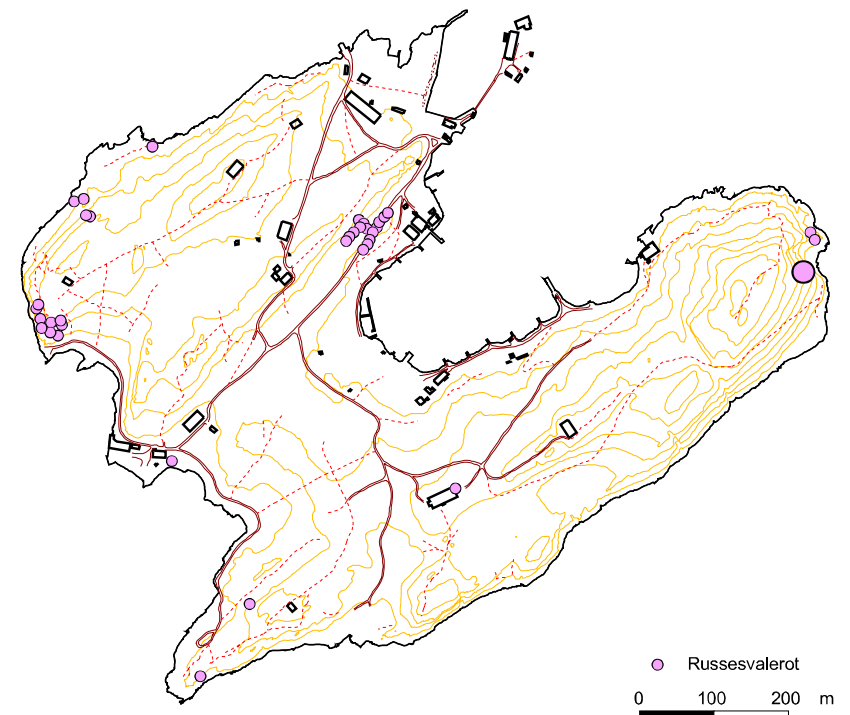
Skiferskråninger

Kalktørrenger

Løvskog



Figur 7: Forekomster på Hovedøya registrert i 1991, 1992, 1993 og 1994.





Oslo kommune  
Friluftsetaten

## Andre problemlanter

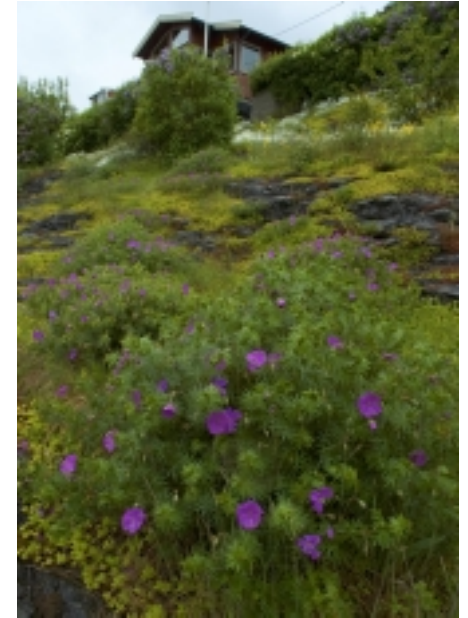
**Gravbergknapp**   **Parkslirekne**  
**Gravmyrt**        **Legepestrot**

**Flerårige hageplanter**

**Relativt heldekkende og konkurransesterke**

**Sprer seg sakte med rotskudd**

**Vanlig lokalt på øyene og Bygdøy**





Oslo kommune  
Friluftsetaten

## Andre probleplanter

**Kanadagullris**

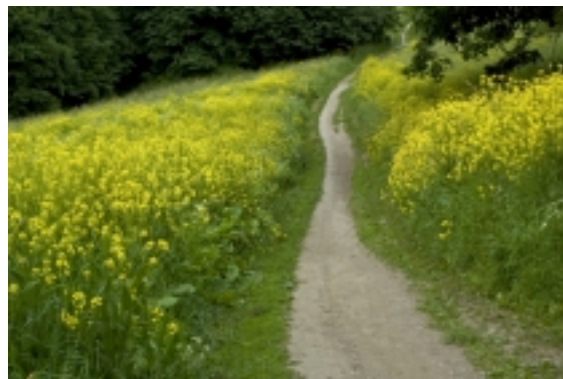
**Russekål**

**Parkslirekne**

**Fagerfredløs**

**Hagelupin**

**Vinterkarse?**



**Fleråreige hageplanter**

**Danner tette bestander**

**Spres langs kommunikasjonslinjer, brakkområder**

**Svært vanlige og i rask spredning**





Oslo kommune  
**Friluftsetaten**

## Andre probleplanter

**Syrin**

**Gullrein**

**Snøbær**

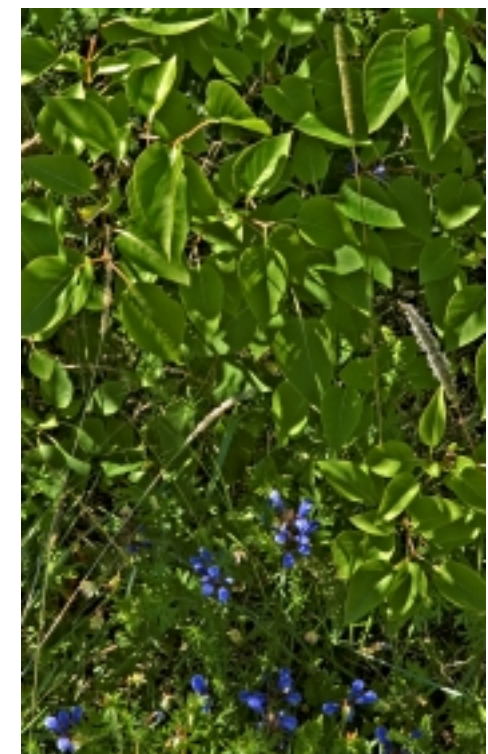
**Platanlønn**

**Introduserte bartrær**

**Prydtrær og busker**

**Bestandsdannende**

**Spres sakte**





Oslo kommune  
Friluftsetaten

## Strategi

- Kartlegge og digitalisere forekomster
- Informasjon til eiere
- Informasjon til publikum
- Bruke hjemmehørende arter og ettårige arter som ikke setter frø
- Koordinere tiltak i kommunen





Oslo kommune  
**Friluftsetaten**

## Har tiltak noe hensikt?

### Rutiner for gravearbeider

- Tilsåing
- Ikke flytte masser forurenset med frø

### Endring av tidspunkt og omfang av gresslått





Oslo kommune  
Friluftsetaten

## Aktuell bekjempelse

### Målrettet bekjempelse kjempebjørnekjeks

- Rotkutting om våren og sommeren
- Gjentatt slått
- Evt. sprøyting?

### Målrettet bekjempelse av kjempespringfrø

- Luking hver 3 uke
- Slått

### Målrettet bekjempelse av russesvalerot

- Luking og oppgraving

### Bekjempelsesforsøk:

kjempe-/parkslirekne, bergknapp, russekål, kanadagullris





Oslo kommune  
Friluftsetaten

## Resultater



**Kjempebjørnekjeks**

Redusert tetthet etter bekjempelse i en årrekke

**Kjempespringfrø**

Redusert tetthet etter ett år – økning nedstrøms

**Russesvalerot**

??

**Russekål**

??

**Vinterkarse**

?

**Kanadagullris**

Ingen endring i tetthet?

**Gravbergknapp**

Varierende

**Parkslirekne**

Vanskelig

**Platanlønn**

Vanskelig

**Bartrær**

Enkelt

